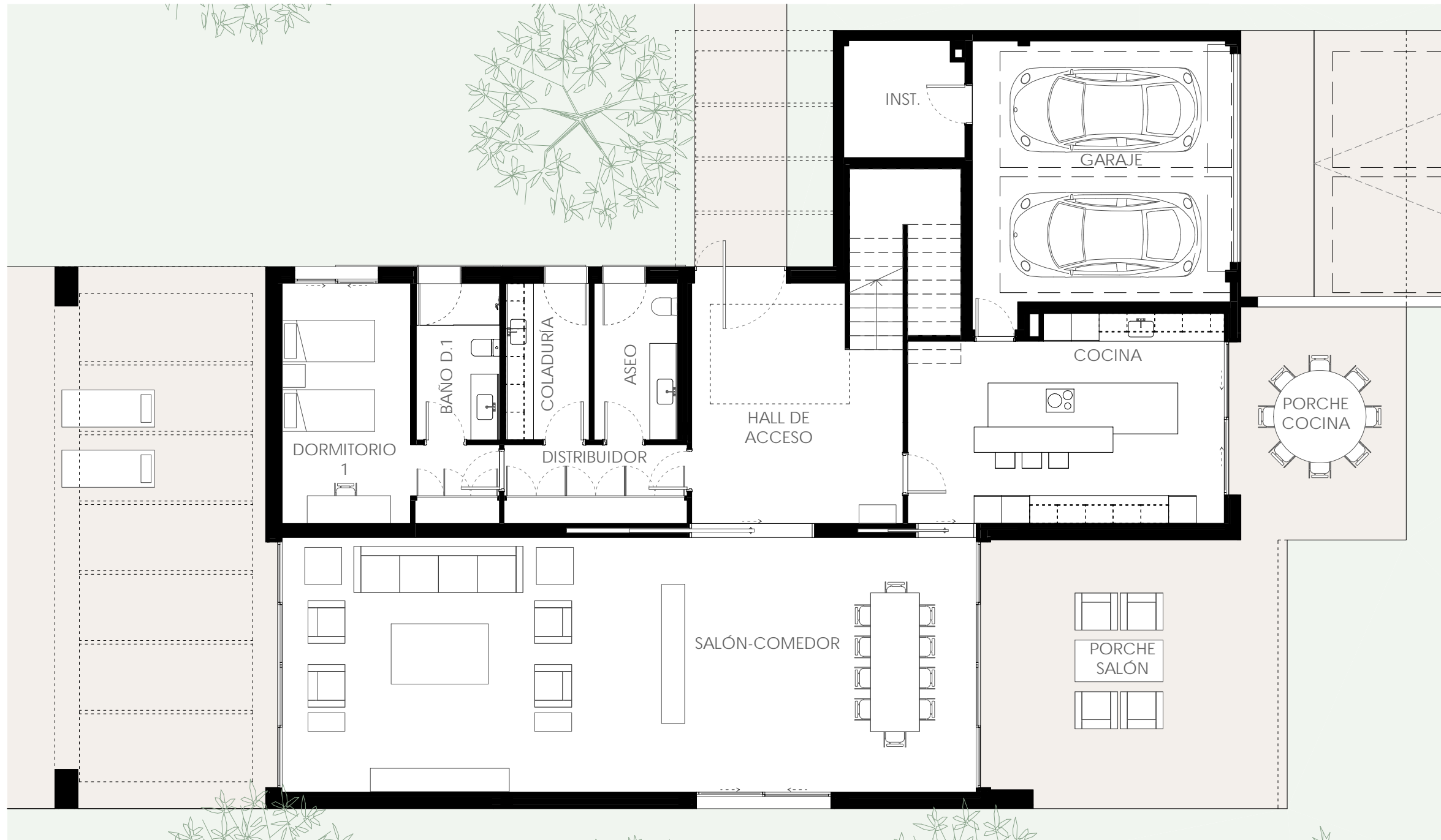


LA SOCIEDAD PROMOTORA Y LA DIRECCIÓN FACULTATIVA SE RESERVA EL DERECHO DE EFECTUAR, DURANTE EL TRANSURSO DE LA EJECUCIÓN DE LA OBRA, LAS MODIFICACIONES NECESARIAS POR EXIGENCIAS DE ORDEN TÉCNICO, JURÍDICO O COMERCIAL, SIN QUE ELLO IMPLIQUE MENOS CABO EN EL NIVEL GLOBAL DE LA CALIDAD.



VIVIENDA  
CARRER CALA CHADA 19

SUPERFICIE DE PARCELA:	1297.31 m <sup>2</sup>
SUPERFICIE CONSTRUIDA INTERIOR:	416.57 m <sup>2</sup>
SUPERFICIE CONST. EXT. CUBIERTA (PLANTA BAJA):	74.89 m <sup>2</sup>
SUPERFICIE DE TERRAZA EXT. DESCUBIERTA (PLANTA PRIMERA):	170.79 m <sup>2</sup>

### PLANTA BAJA



PARCELA 14 - MANZANA 15 B  
URBANIZACIÓN "SOL DE MALLORCA"



VIVIENDA  
CARRER CALA CHADA 19

SUPERFICIE DE PARCELA:	1297.31 m <sup>2</sup>
SUPERFICIE CONSTRUIDA INTERIOR:	416.57 m <sup>2</sup>
SUPERFICIE CONST. EXT. CUBIERTA (PLANTA BAJA):	74.89 m <sup>2</sup>
SUPERFICIE DE TERRAZA EXT. DESCUBIERTA (PLANTA PRIMERA):	170.79 m <sup>2</sup>

PLANTA PRIMERA



PARCELA 14 - MANZANA 15 B  
URBANIZACIÓN "SOL DE MALLORCA"